

# Spezielle Erkrankungen

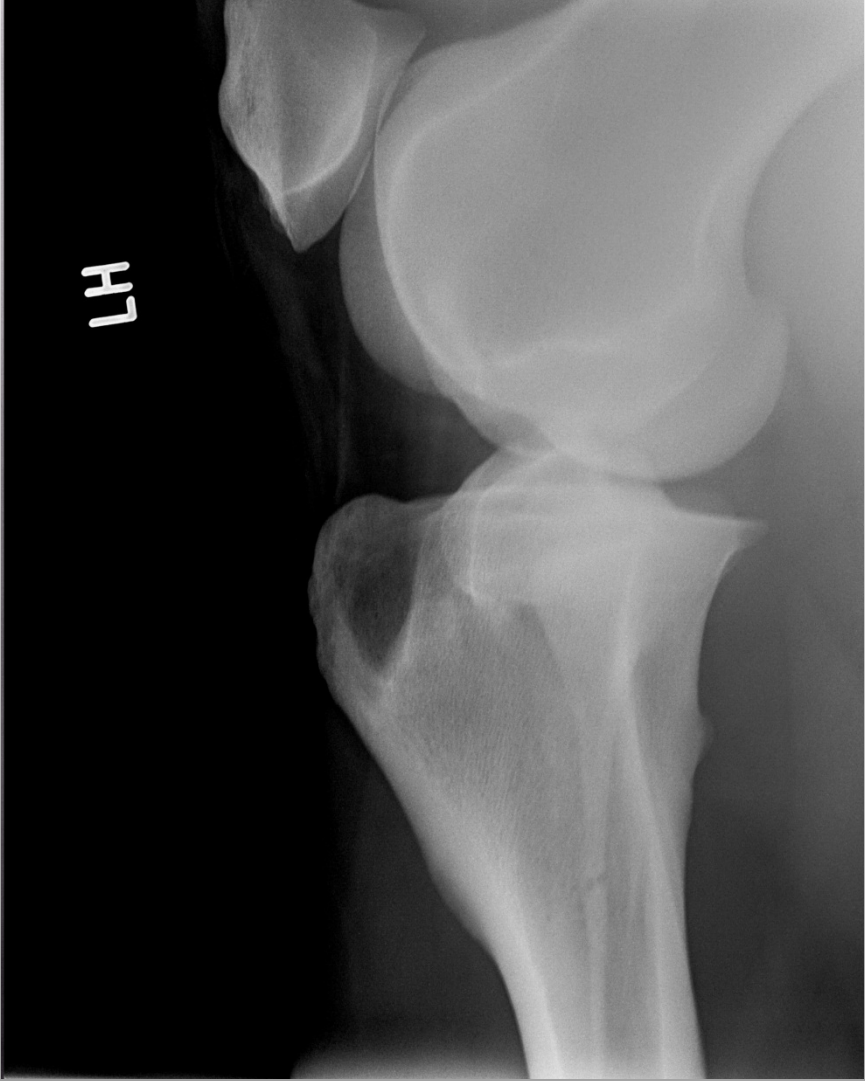
# Allgemeine Radiologie

- Bildqualität
- von groß zu klein
  - Winkel und Position
  - Kanten
  - Inneres
  - Am Schluss die Details...









LH



# Osteoarthritis

- Alles Hypothesen
  1. Mechanisches Trauma bei gesundem Knorpel
  2. Knorpel mit abnormen biomechanischen Eigenschaften
  3. Subchondraler Knochen mit Mikrofx.

-----

Enzyme und inflammatorische Mediatoren ↑↑

# Osteochondrose

- Fehlerhafte endochondrale Verknöcherung, d.h. einer Störung der Zelldifferentierung
- Ggf. Dissekanz
- Kann –itis werden



# Knochenzysten

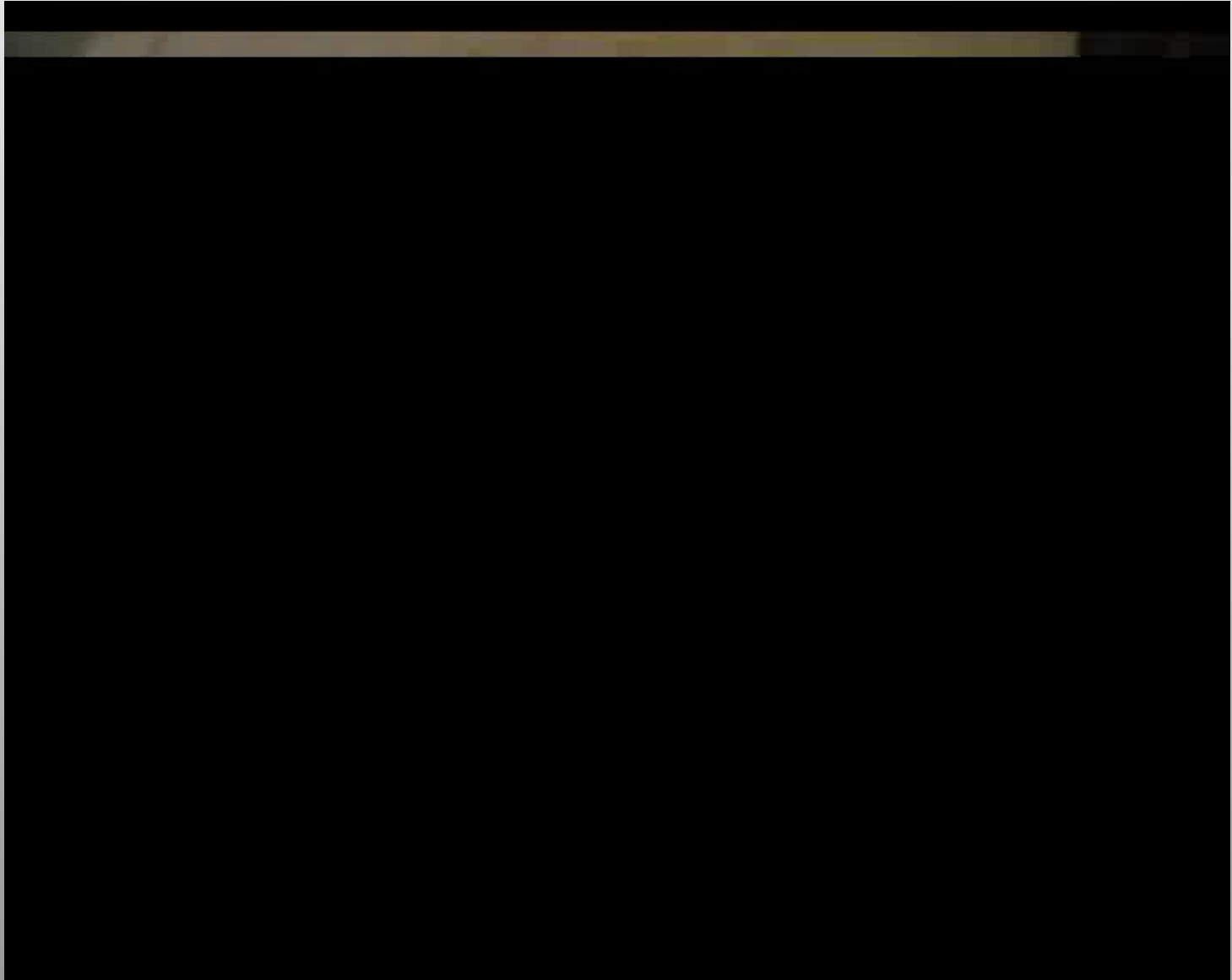
- Pathogenese nicht vollständig geklärt
- Belastungsinduziert?
- Gestörte enchondrale Ossifikation?
- Vor allem an stark komprimierten Stellen

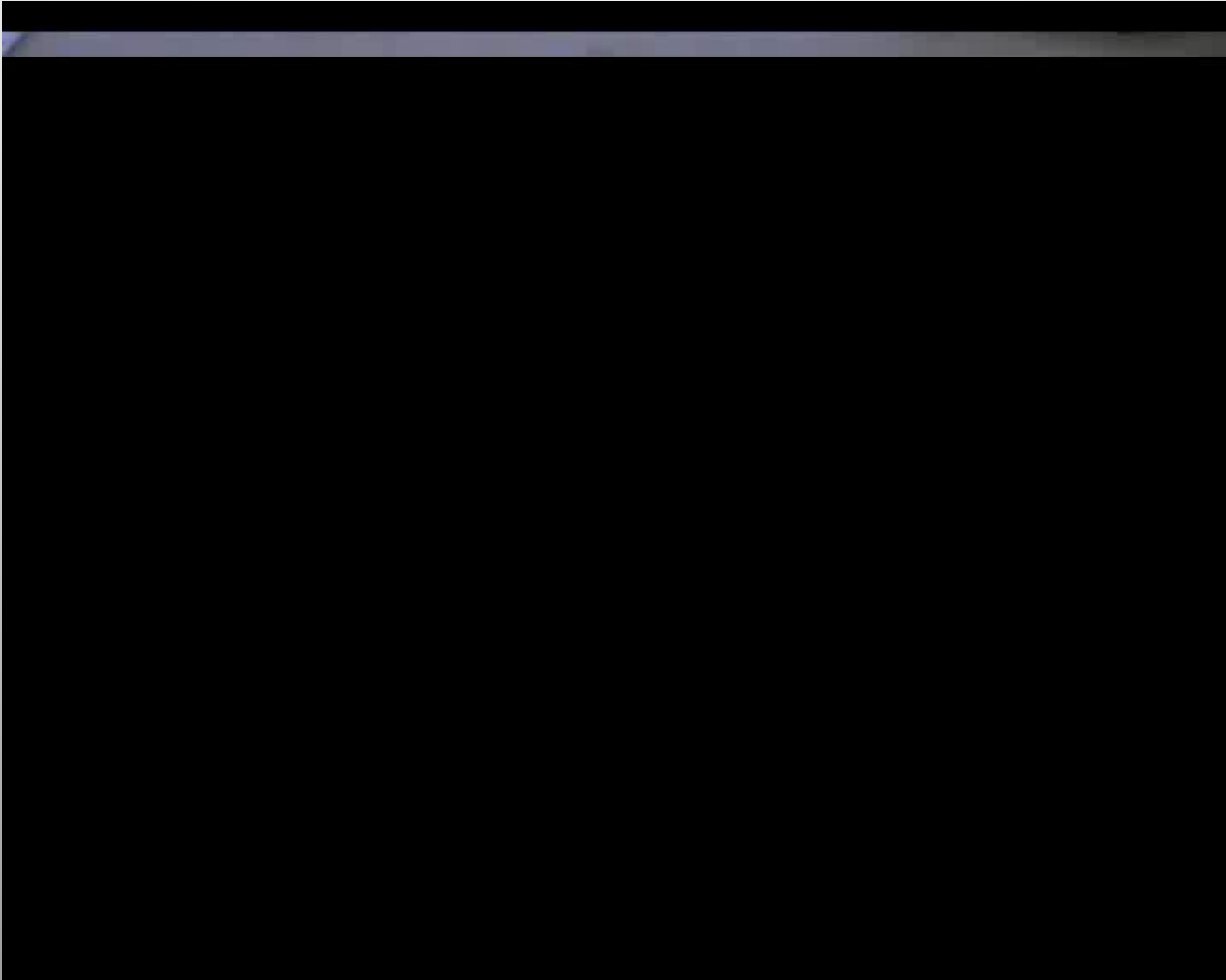
# 1. Hufgelenk/Strahlbein/?



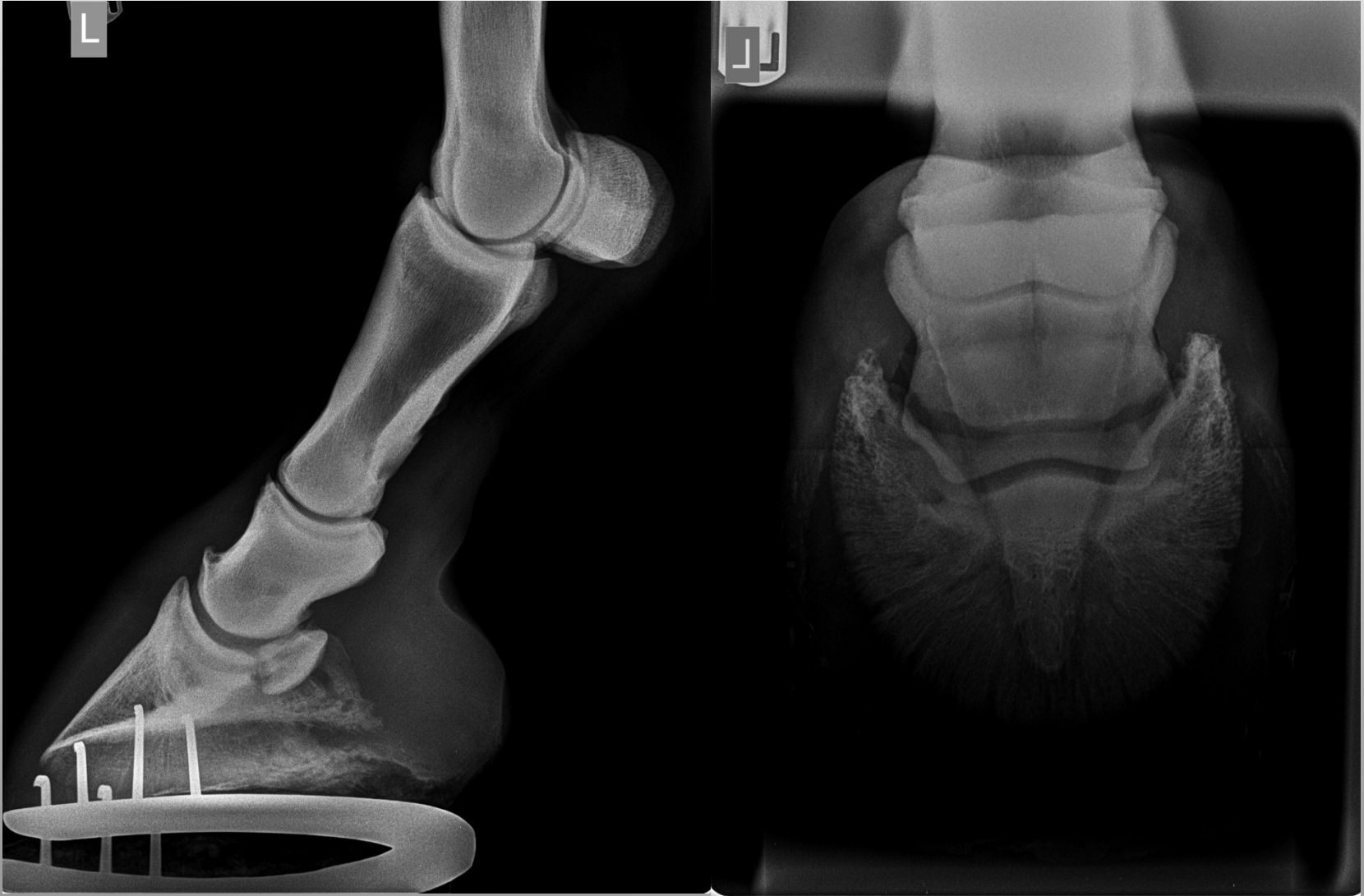


# Fall N° 2





Jal...





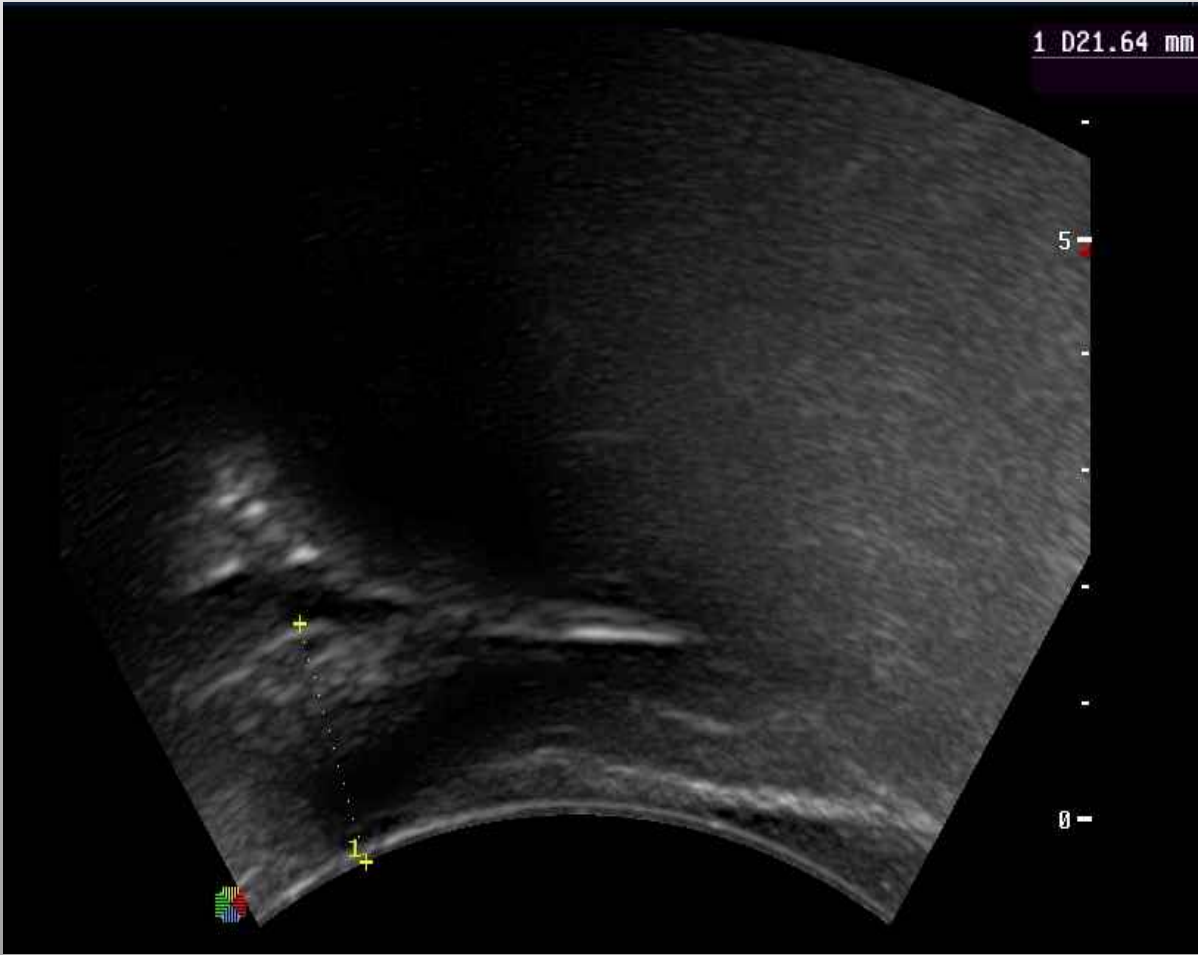


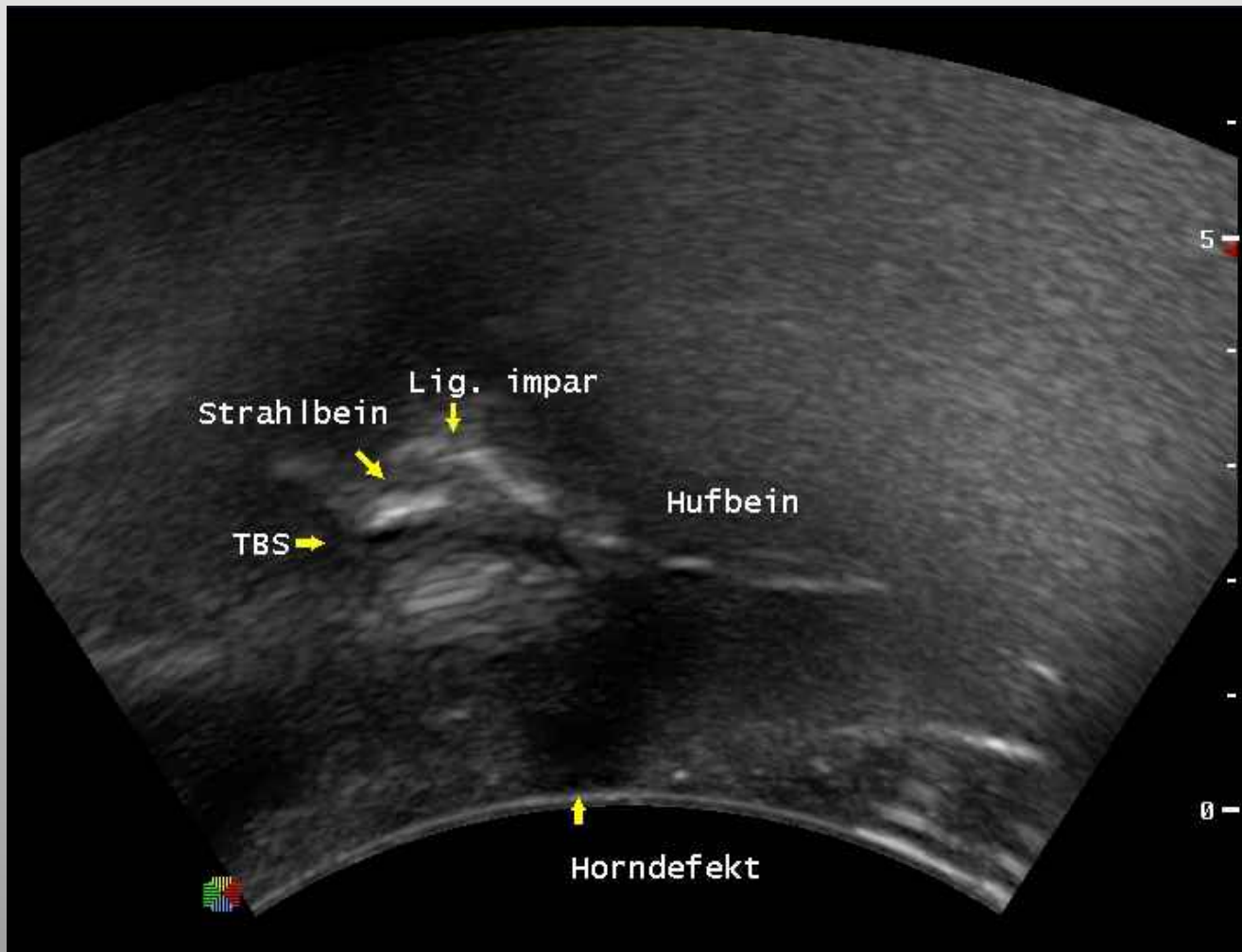
# Nageltrittverletzung

- Wenn möglich Fremdkörper in Position belassen
- Zuerst Röntgen!

Gret...

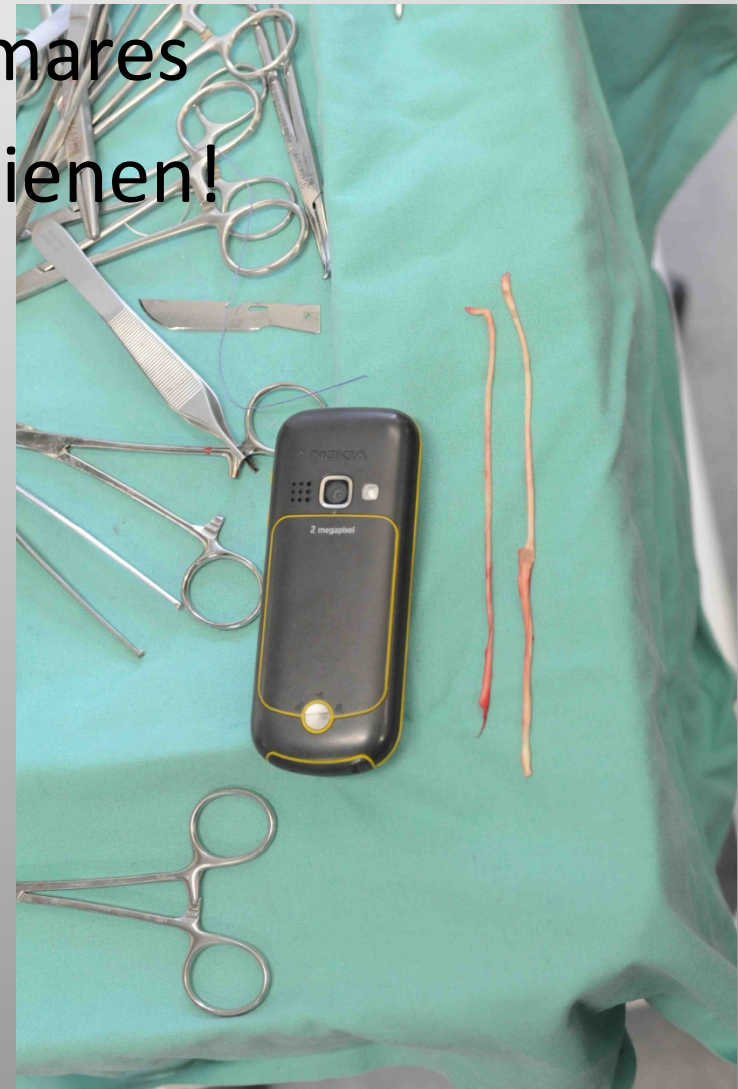






# Neurektomiert

- Durchtrennung des(r) N. palmares
- Schmied muss zwei Herren dienen!
  - 1. Läsion
  - 2. dem chirurgischen Eingriff

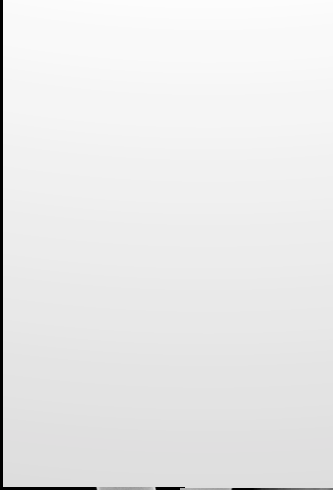




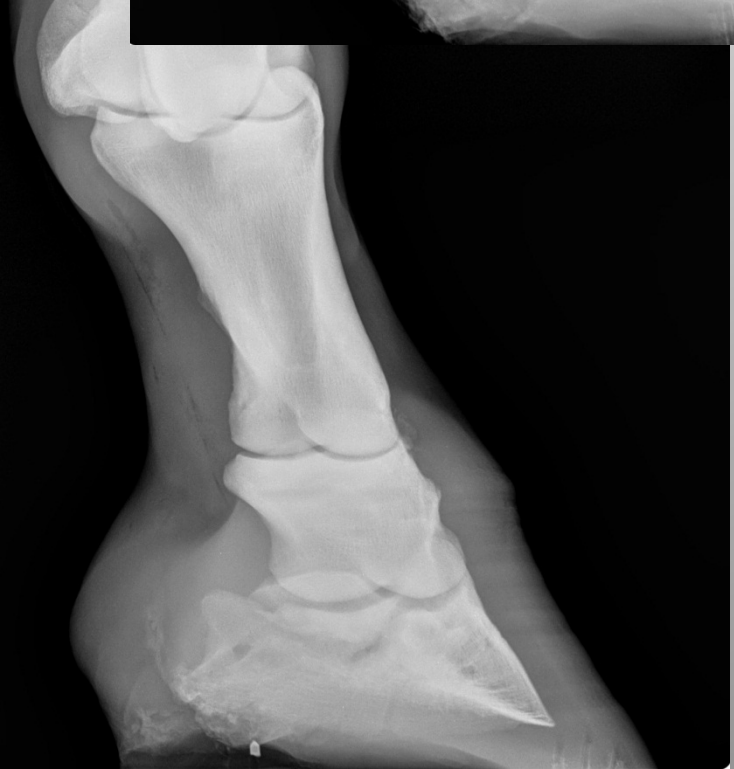
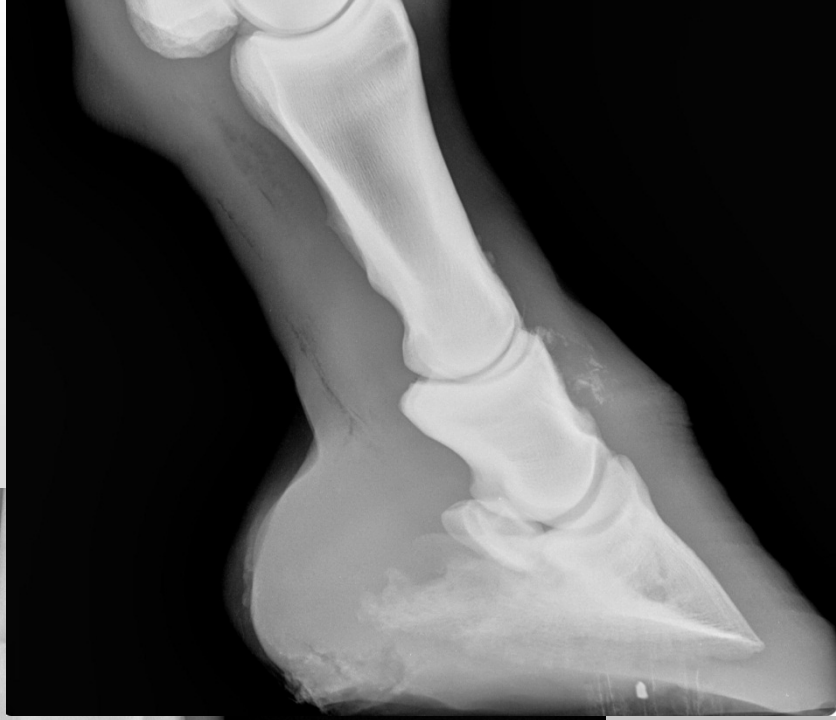
Black



R

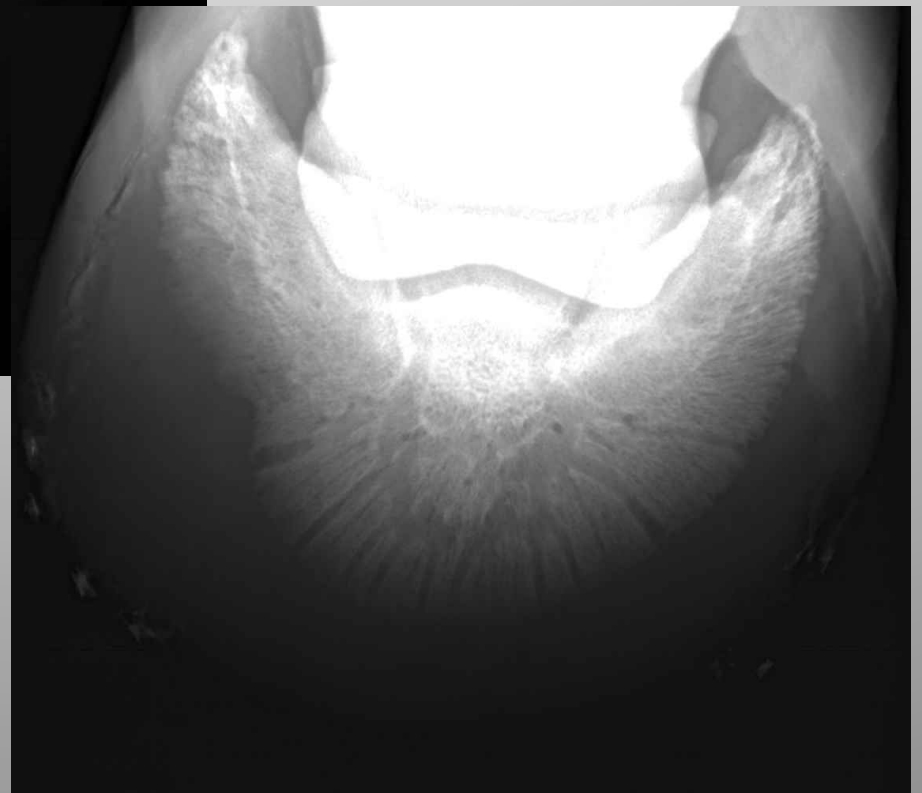
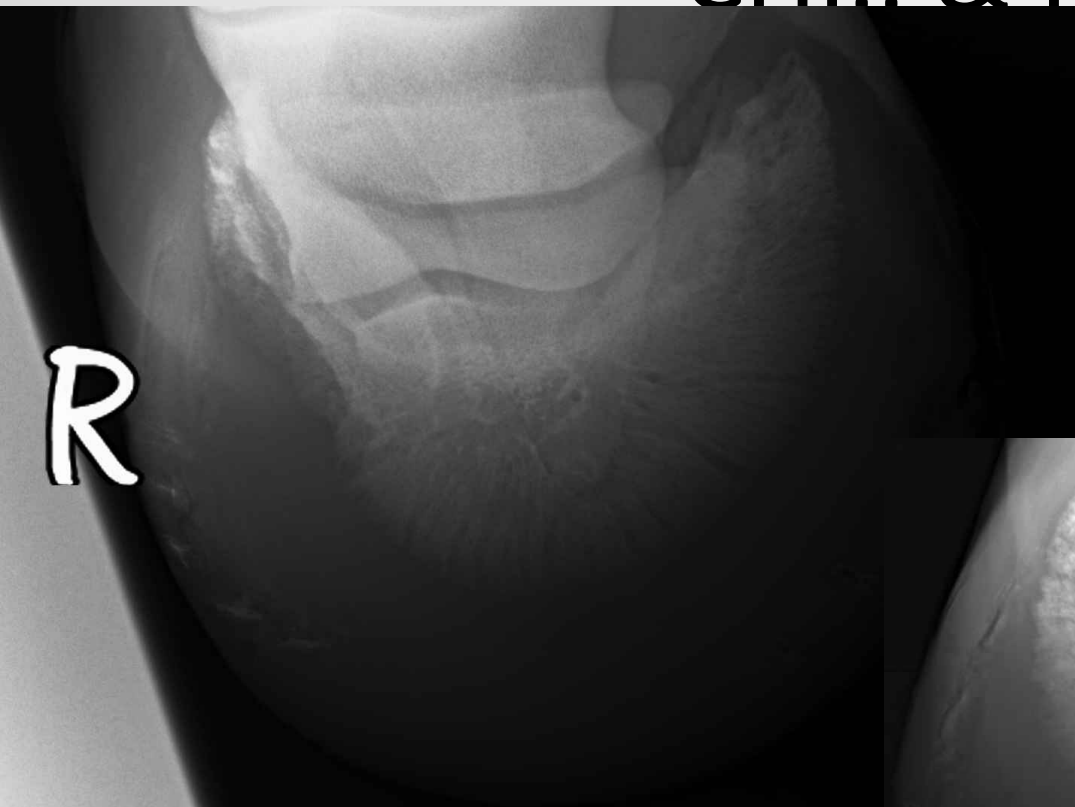


R P





# CHI.. & HA..



VR



VR



Gra..



DATE: 01.03.11 TITLE:  
TIME: 13:13



# Sehnenläsionen

- intrinsisch oder extrinsische Faktoren
- Insertion**sten**opathie
  - ↕ vgl.
- Insertions**desm**opathie
- TRAINING IN DER JUGEND ?

- Überlastung akut/chronisch
- Hyperthermie ?
- Vaskuläre Phänomene?
- Proteolyse?

# Ursachen

- Weich / hart Untergrund
- Geschwindigkeit
- Ermüdung
  
- Subklinisch und Alter



# Heilungsverlauf

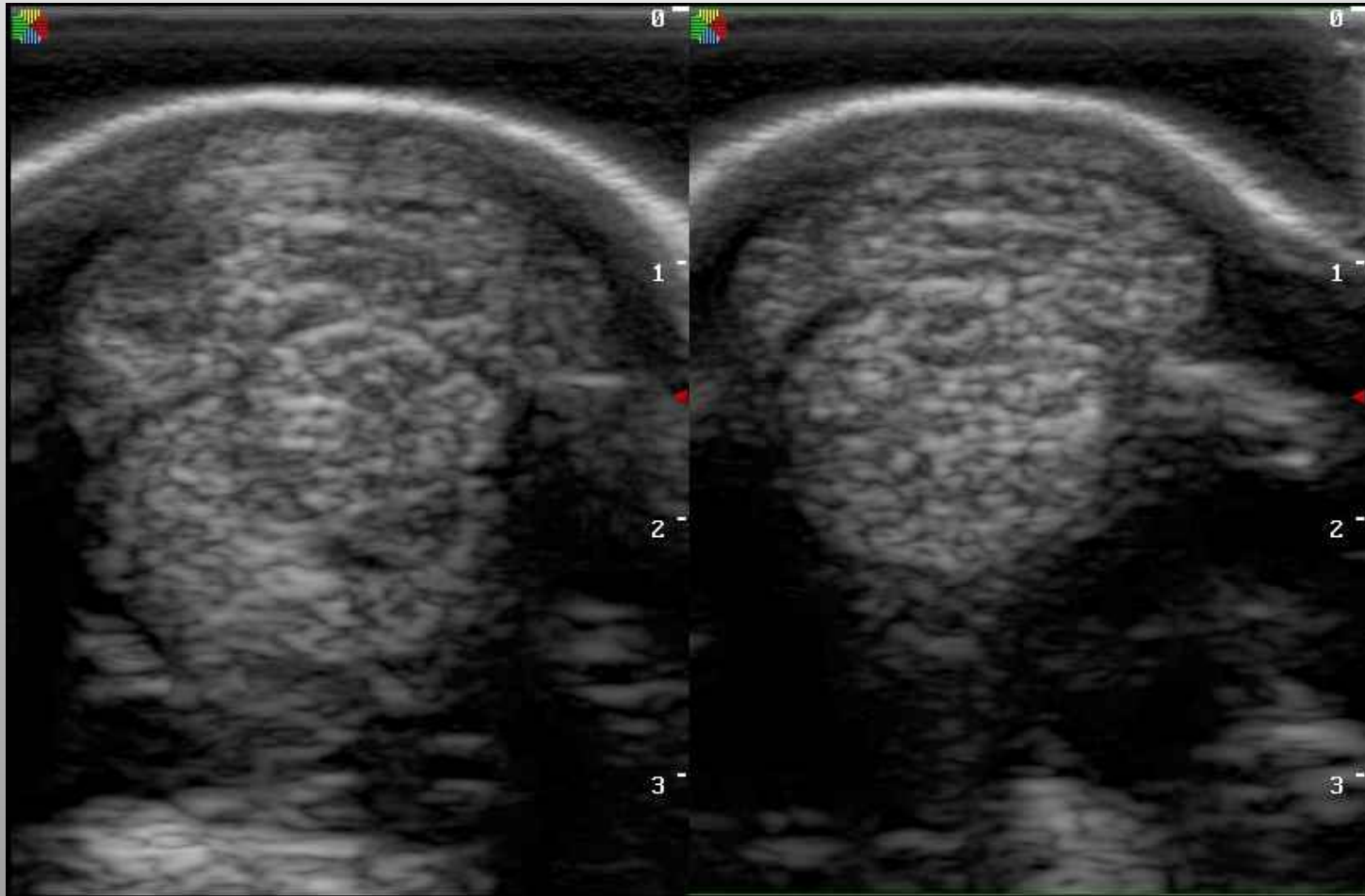
- Subklinischer Schaden...

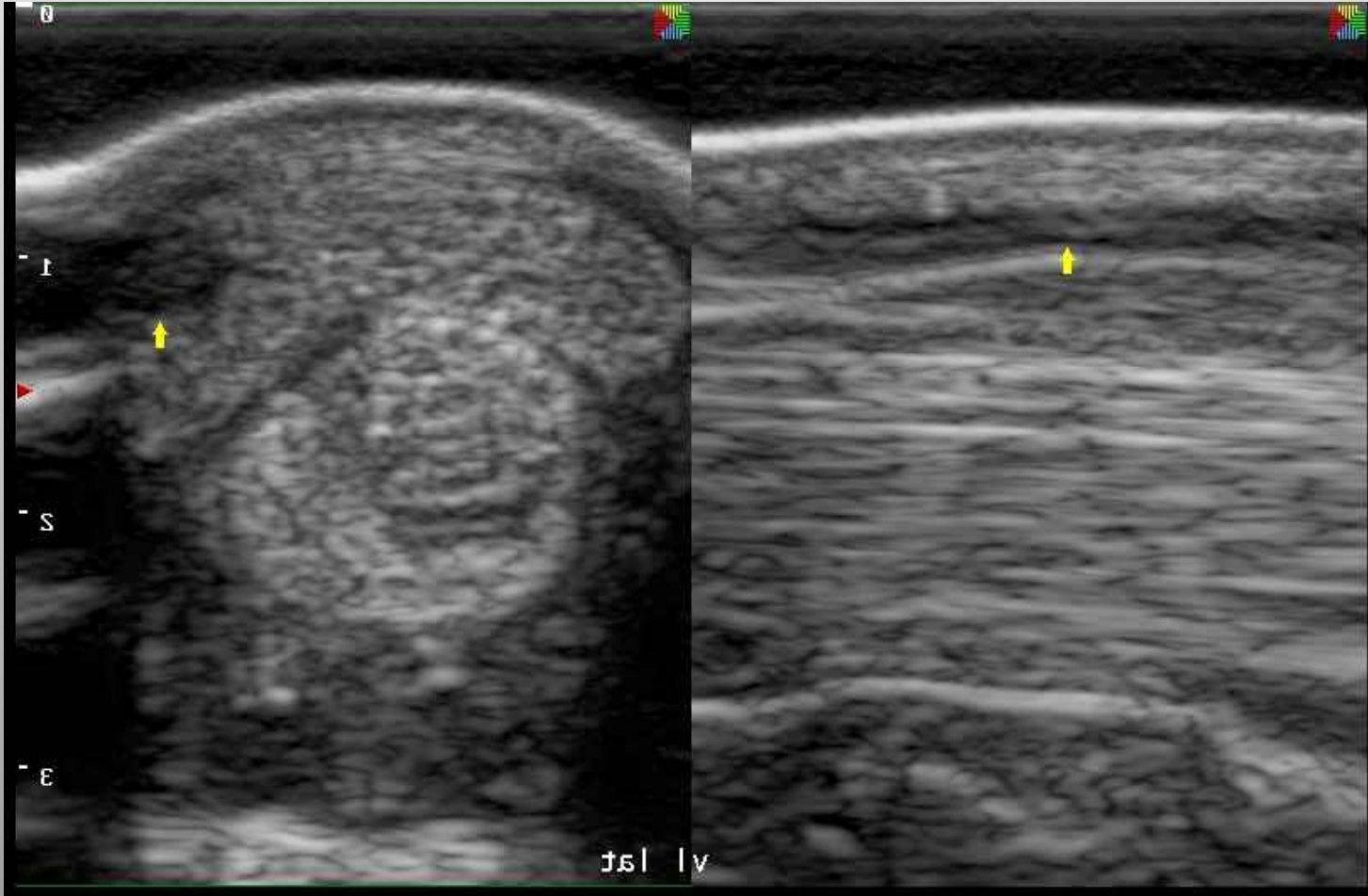
## TRAUMA

- Akute inflammatorischer Phase
  - Einblutung, Ödematisierung,  
Leukozytenmigration, Blutversorgung ↑
- Subakute reparative Phase
  - > 3Wochen p.T.
  - Angiogenese, Fibroblasten

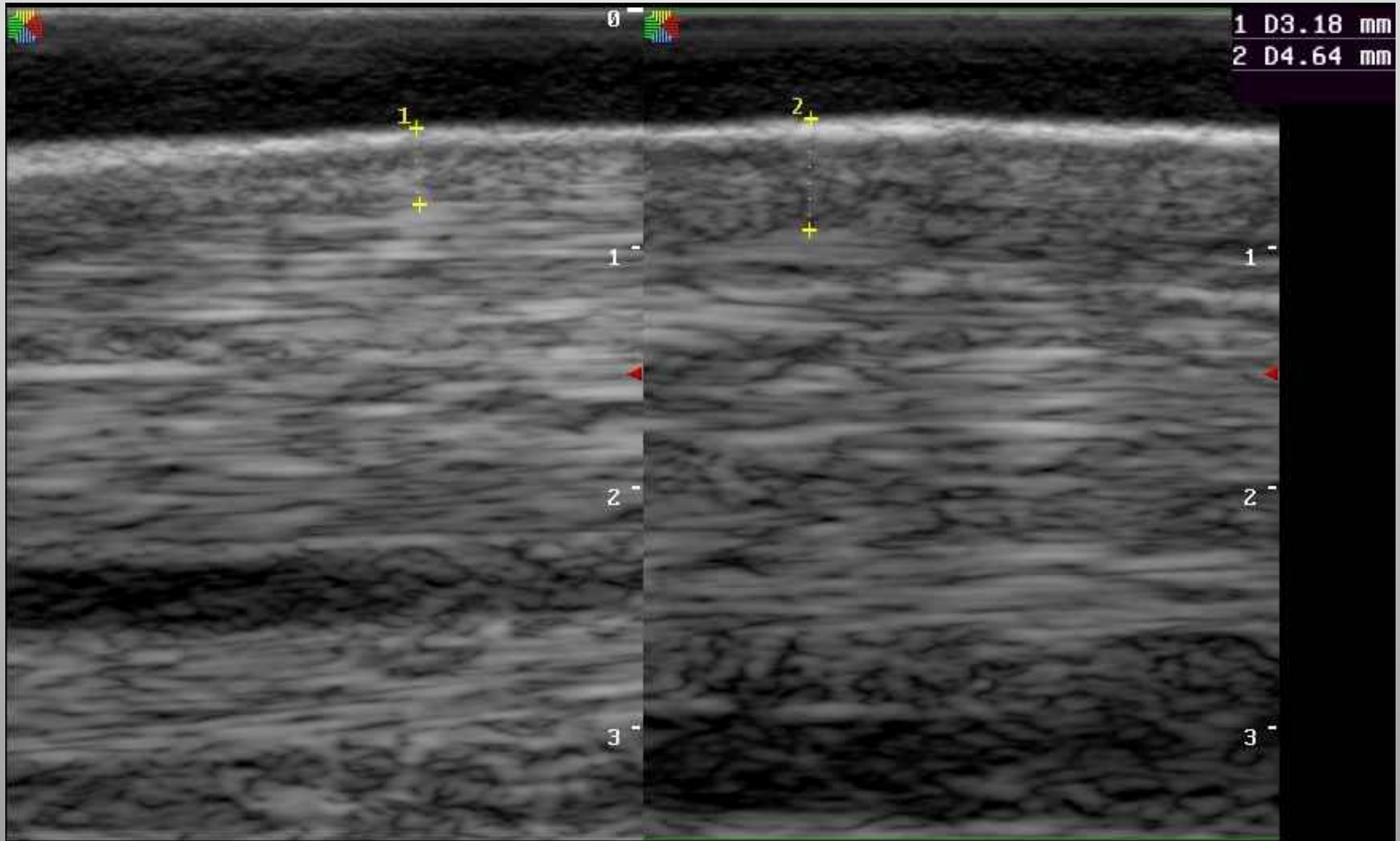
- Umbauphase
  - Typ III → Typ I
  - Crosslinking → Faserparallelität
  - Zeitraum bis 18 Monate
- **Achtung:** erneute Verletzung, kontralaterales Bein, ausgleichende Strukturen...

# Neuer Fall



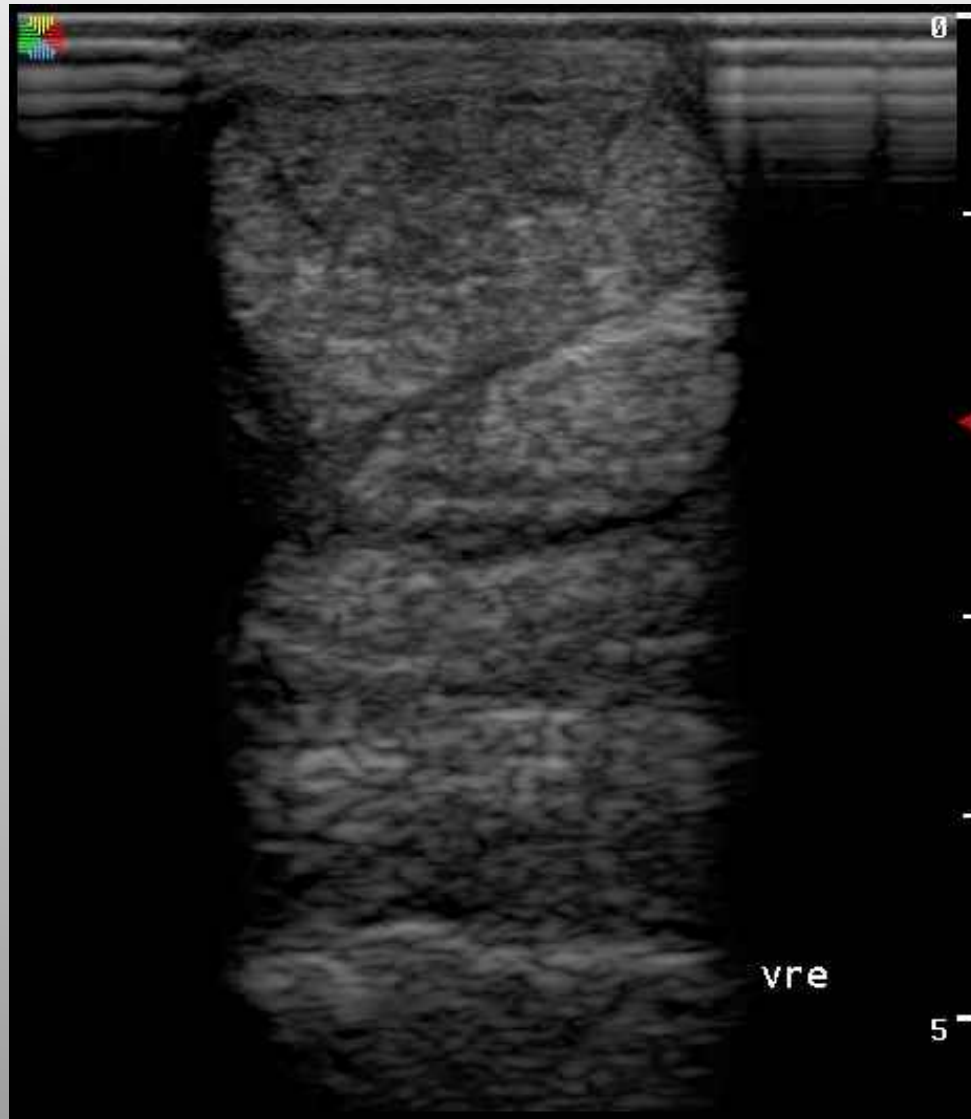


1 D3.18 mm  
2 D4.64 mm



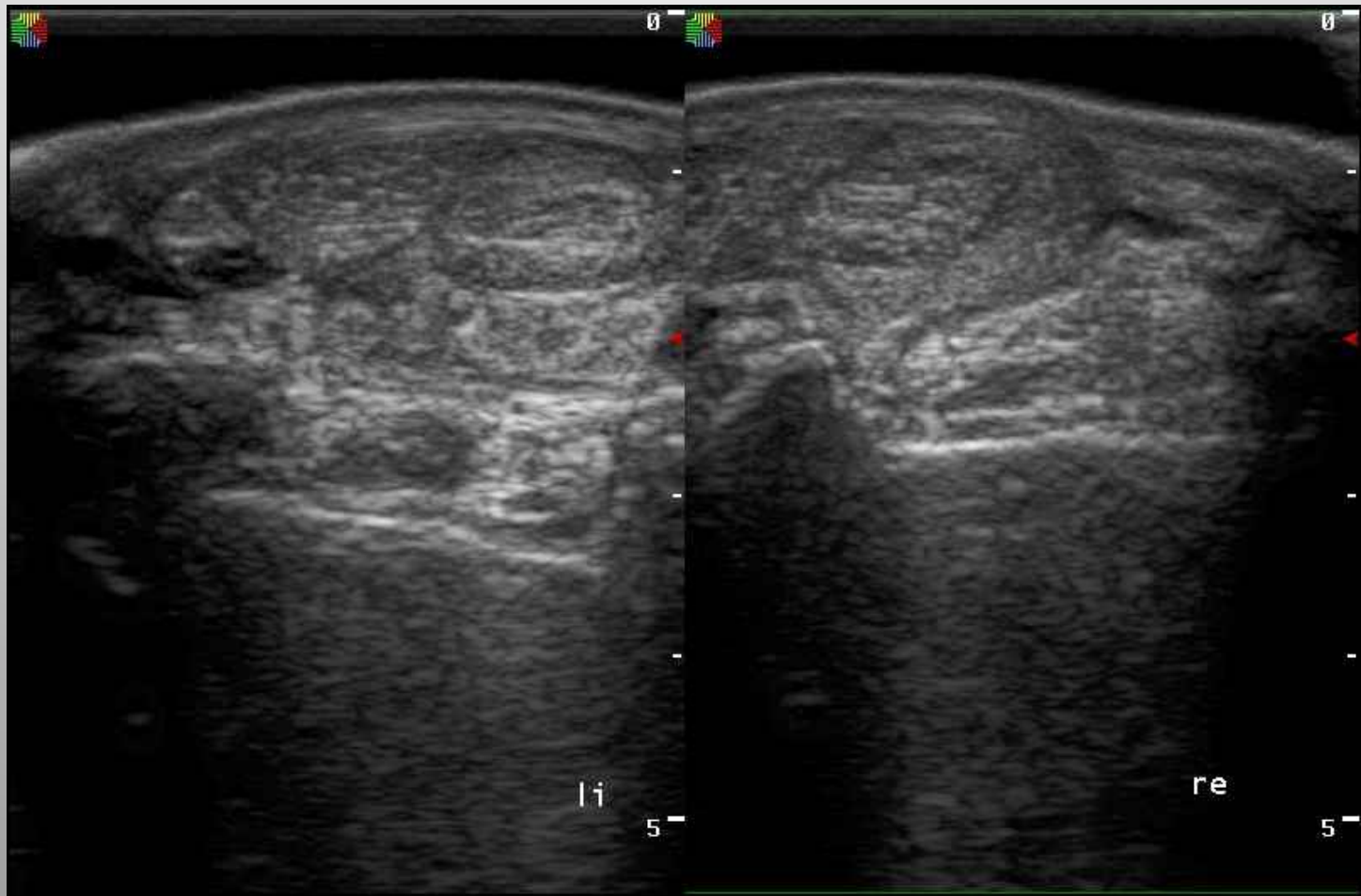
# Neuer Fall



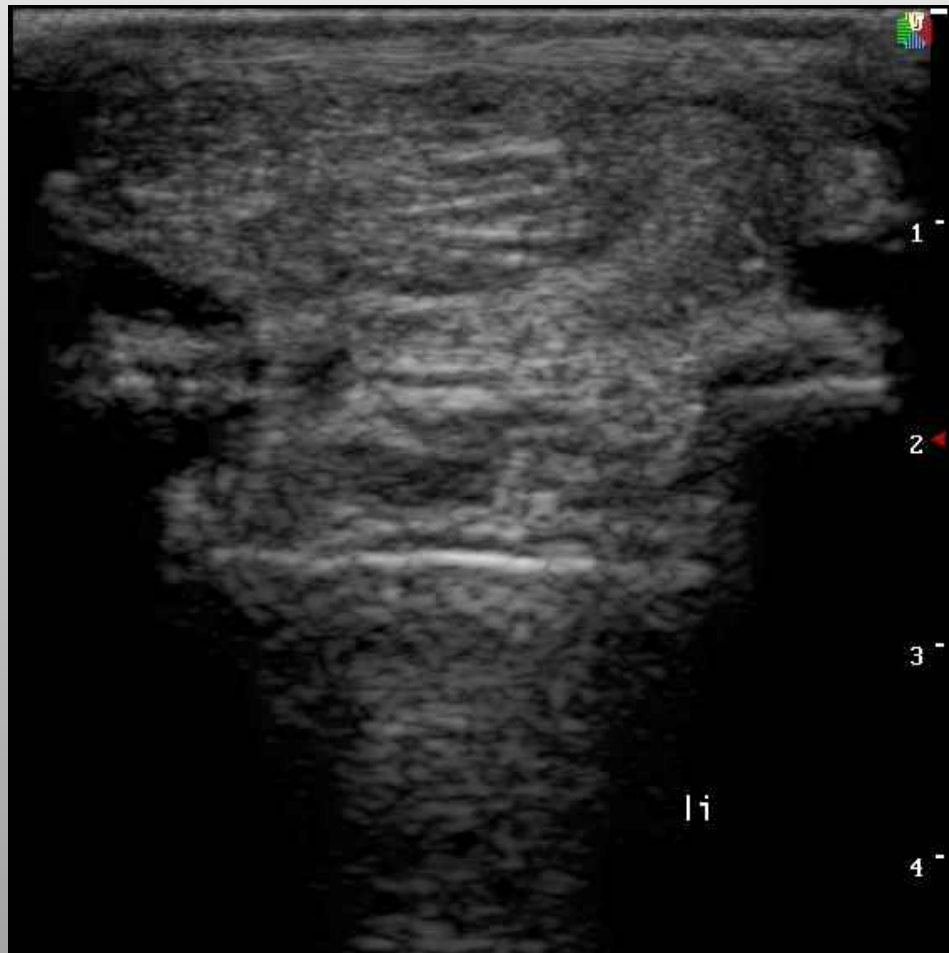




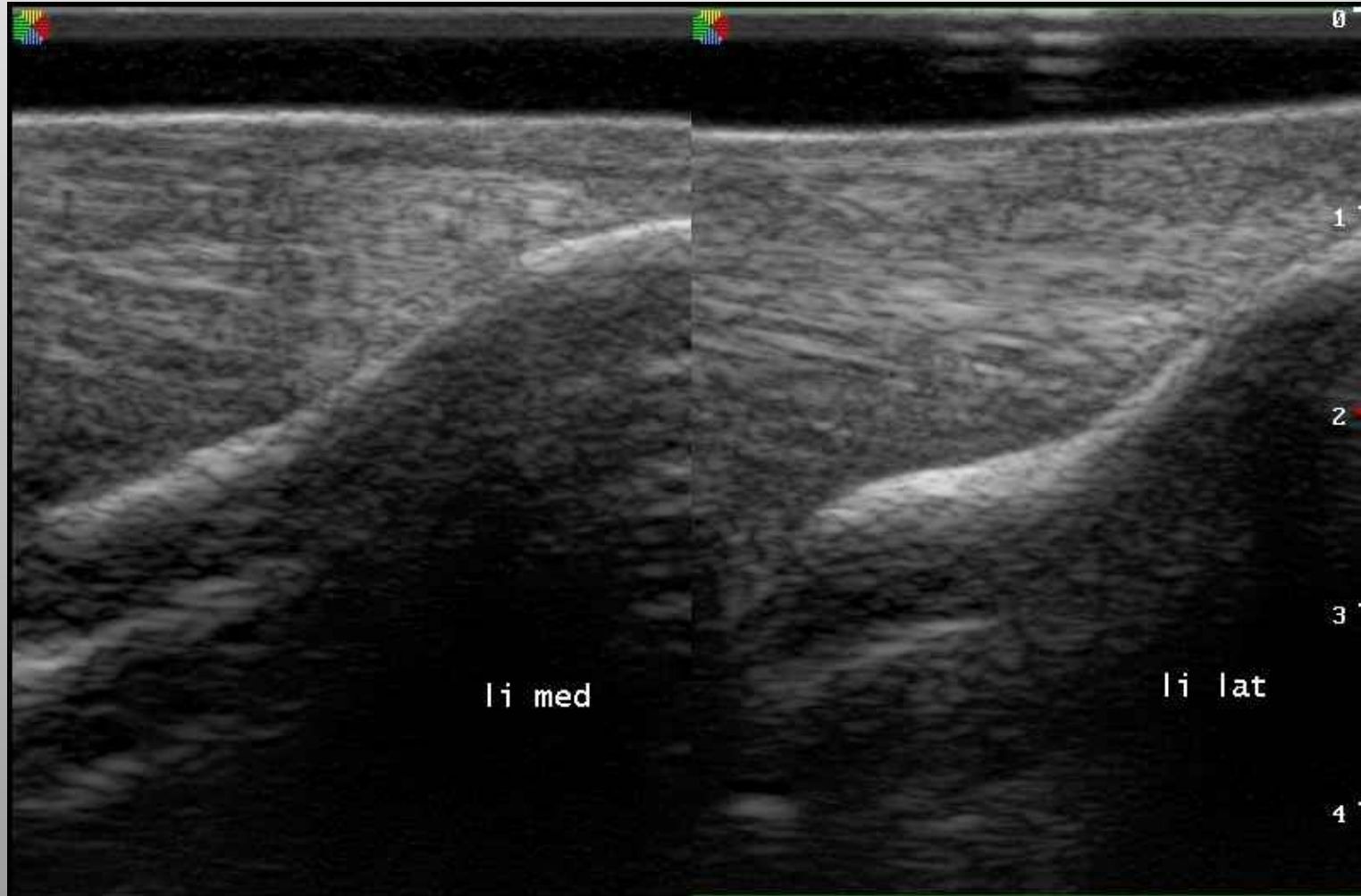
Pal...



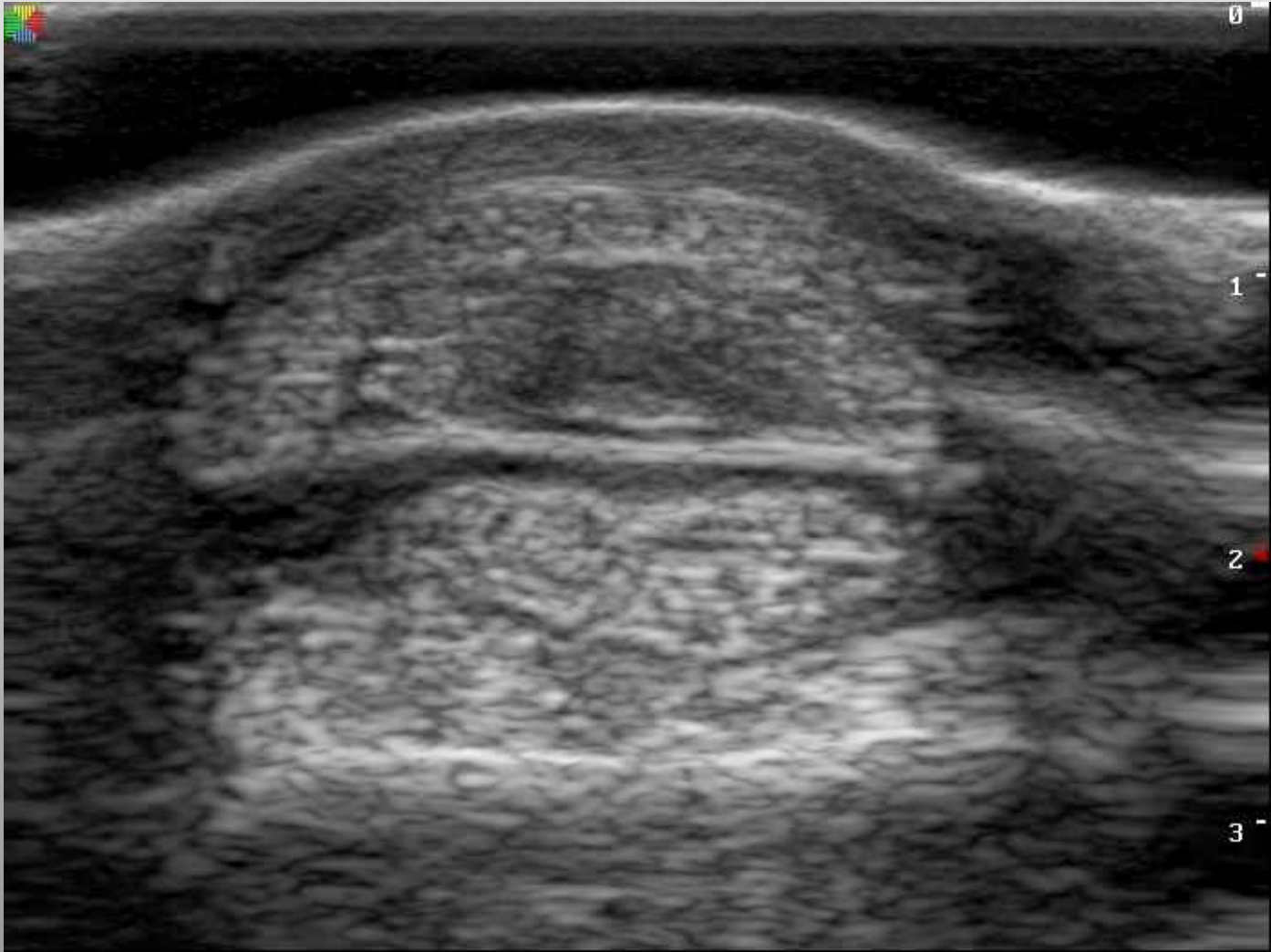
½ Jahr später



# Corb...

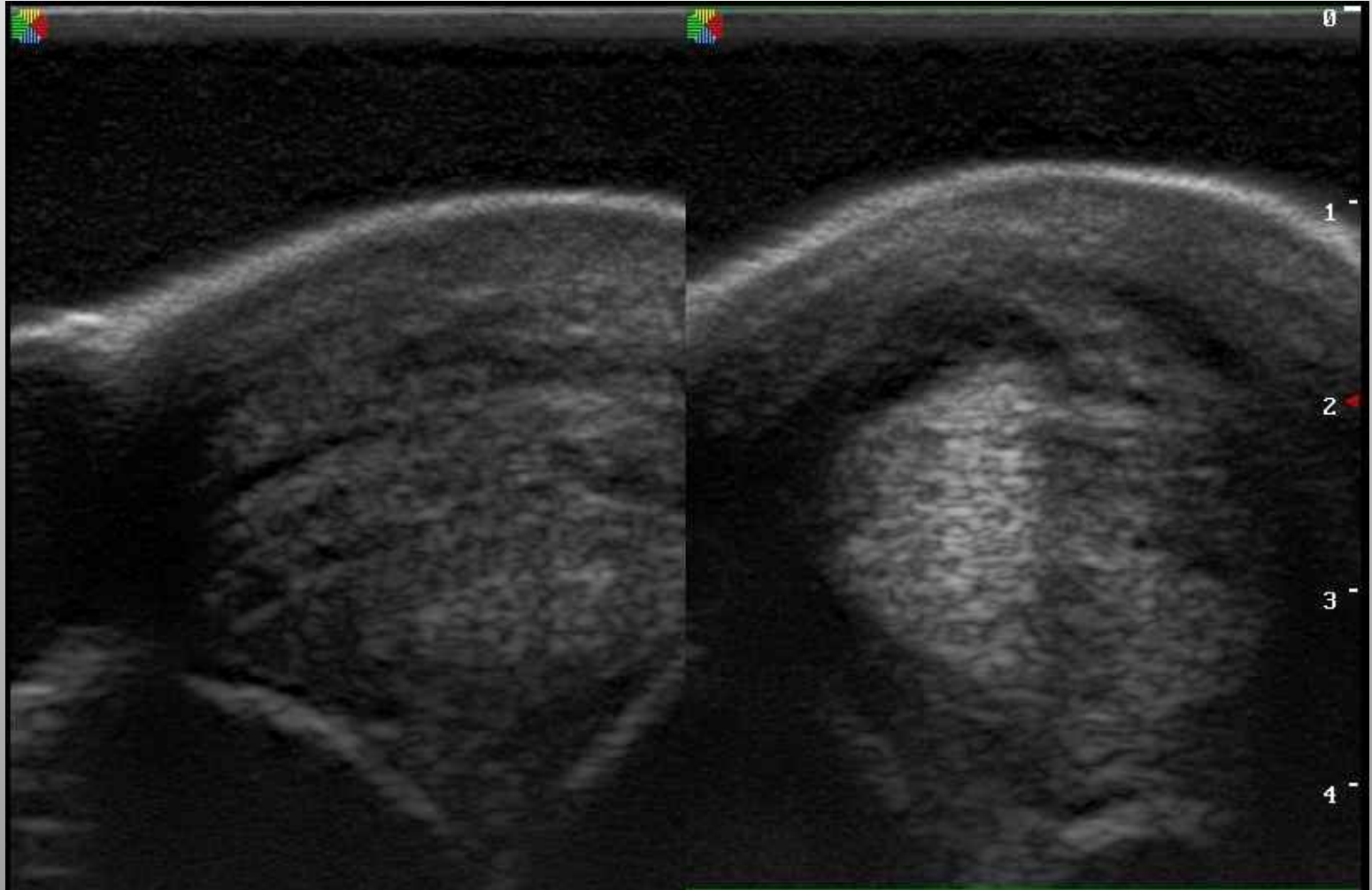


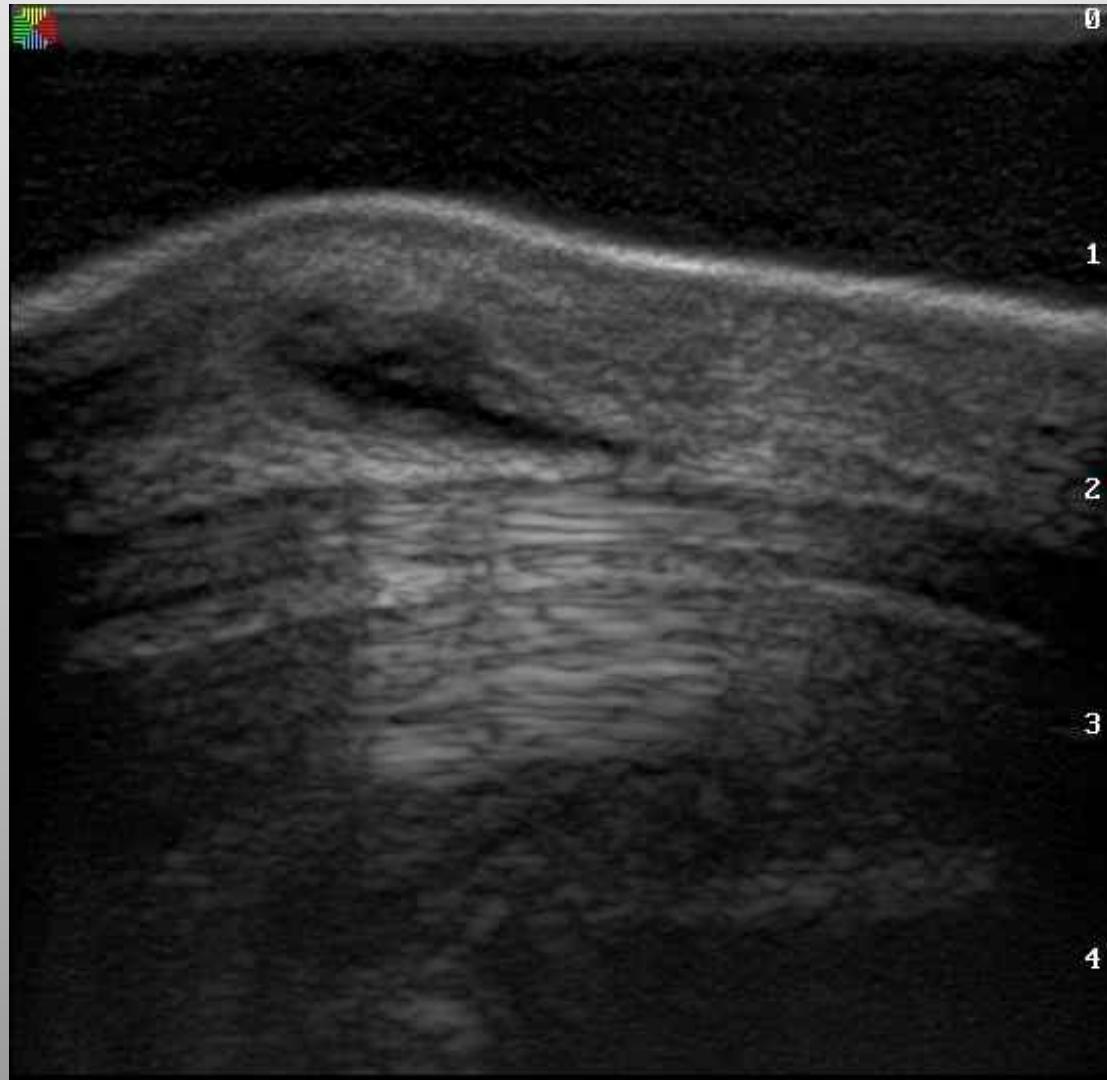






Ger...







Vielen Dank für die Aufmerksamkeit

